

## **Назначение и базовая структура дополнения к типовой конфигурации «Бухгалтерия предприятия» редакция 2.0 «Управленческий учет в автотранспортном предприятии».**

В связи с необходимостью расширения разделов учета в конфигурации «Бухгалтерия предприятия» для охвата технических служб и сбора информации для целей управленческого учета, разработаны в составе дополнения к типовой конфигурации «Управленческий учет в автотранспортном предприятии» (далее Дополнение) две подсистемы: «Управленческий учет» и «Диспетчерская», краткий состав которых приведен ниже:

1) Раздел «Управленческий учет» включает в себя расширенную форму анализа результатов финансово-хозяйственной деятельности предприятия в разрезе статей доходов и расходов с по-объектной разбивкой. В состав подсистемы входит набор методик распределения затрат, алгоритмов расчета, справочник объектов;

2) Раздел «Диспетчерская» включает в себя функционал сбора информации по путевым листам ранее с возможностью печати путевых листов, сбора и выгрузки информации по рабочему времени водителей, расходу ГСМ и обслуживанию объектов заказчиков. В состав раздела также включен интерфейс для КПП (контроль-пропускного пункта), позволяющий контролировать фактический выход автомобилей на линию по ранее выданным путевым листам.

Оба раздела непосредственно справочно используют данные бухгалтерского учета: стоимость ГСМ и топлива, величину расходов и доходов, не внося при этом никаких изменений в регистры бухгалтерского учета. Увязка учетных данных между бухгалтерским и оперативным учетом производится через справочник Подразделения, в котором отражается автопарк предприятия (регистр Характеристики автотранспорта), и Сотрудники (задействуется для формирования регистра Водители).. В Дополнение заложены также учет автошин и добавлен регистр пробега автошин, по которому производится анализ изношенности покрышек. Для упрощения ввода данных по приходу, установке и списанию автошин добавлены соответствующие документы.. В характеристики автомобилей включены данные по страховкам и регистрации автотранспорта.

### **Состав подсистемы «Диспетчерская»**

Подсистема «Диспетчерская» включает в себя дополнительные объекты, интегрированные в типовую конфигурацию «Бухгалтерия предприятия» в целях детализации учета показателей работы предприятия в разрезе автомобилей (подразделения организации, допустим подчиненные родительскому элементу Автоколонна), обслуживаемых объектов, водителей (сотрудники организации). Основными учетными показателями в подсистеме являются: тоннокилометры, расход ГСМ и топлива (л), часы работы водителей и моточасы спецтехники, пробег (км). В типовой конфигурации разбивка по автомобилям реализована в справочнике Подразделения. Для увязки существующих в системе данных и предполагаемой к вводу информации произведены следующие доработки (закрашены надписи, описывающие типовые справочники конфигурации):

Схема учетных данных по автомобилям

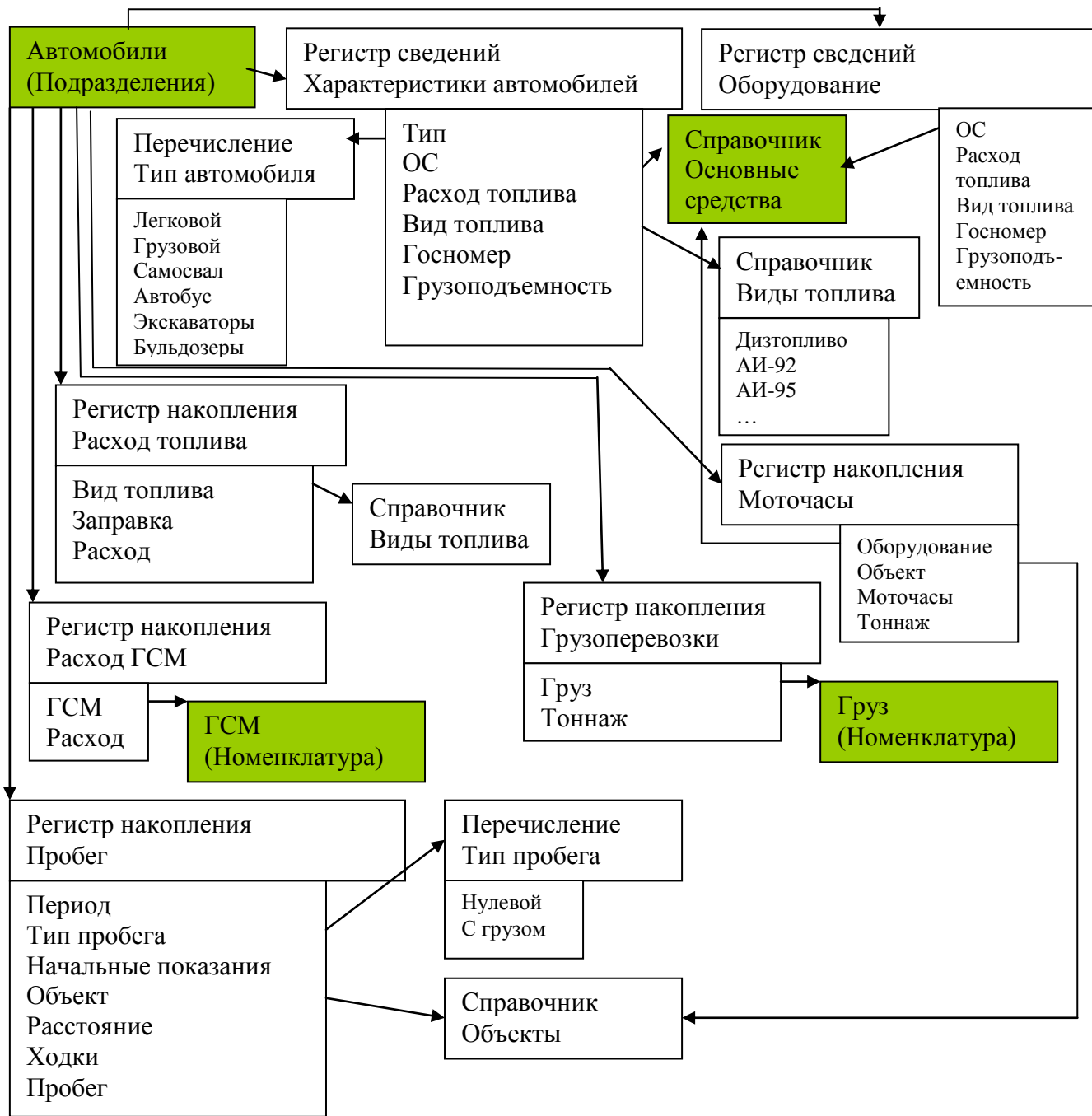
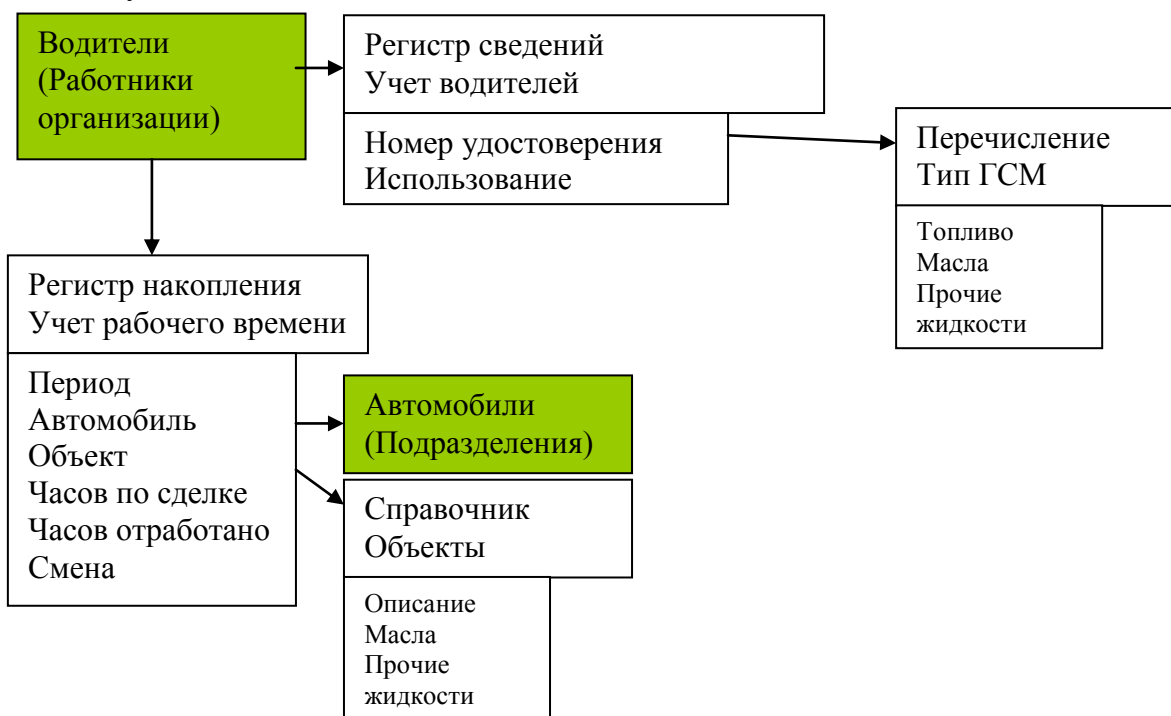


Схема учетных данных по ГСМ



Схема учетных данных по водителям



Заполнение вышеперечисленных регистров выполняется путем заполнения ряда документов, включаемых в состав подсистемы:

№ п/п	Документ подсистемы	Состав регистров	Порядок заполнения
1	Характеристики автомобилей	Характеристики автомобилей, Оборудование	Начальная настройка подсистемы, при необходимости
2	Перечень используемых ГСМ	Учет ГСМ	Начальная настройка подсистемы, при необходимости
3	Водители	Учет водителей	Начальная настройка подсистемы, при необходимости
4	Путевой лист	Расход топлива, Расход ГСМ, Грузоперевозки, Пробег, Учет рабочего времени	Ежедневно
5	Ремонтный лист	Расход ГСМ, Учет рабочего времени	По-месячно

6	Списание ГСМ и топлива	Расход топлива, Расход ГСМ,	В конце каждого месяца
7	Неявки водителей	Учет рабочего времени	По-месячно
8	Расчет зарплаты водителей (может быть выделен в интерфейс расчетчика заработной платы)	Заработная плата	В конце каждого месяца

Основной документ подсистемы – Путевой лист. Кроме ввода учетных данных по разделам, предполагает возможность печати бланков путевых листов с максимально возможным автозаполнением показателей. Также входит набор отчетов обобщающих учетные данные за выбранный период.

### **Состав подсистемы «Управленческий учет»**

Подсистема «Управленческий учет» включает в себя справочники и документы, позволяющие детализировать учет в разрезе дополнительных показателей. Основной справочник системы «Объекты», который включает в себе перечень обслуживаемых предприятием объектов с указанием (ссылкой) договора и кратким описанием объекта. Справочник «Объекты» участвует в регистрах накопления «Учет рабочего времени», «Пробег» и «Моточасы». Также по объекту может указываться расстояние и повышающий коэффициент для расчета норм расхода топлива.

Технология распределения финансовых затрат по объектам управленческого учета основана методике учета отработанного времени – распределение суммы затрат пропорционально отработанному на объекте времени.

Также подсистема содержит набор алгоритмов распределения затрат, анализа и контроля вводимых данных,