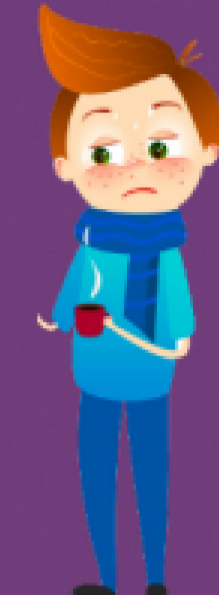
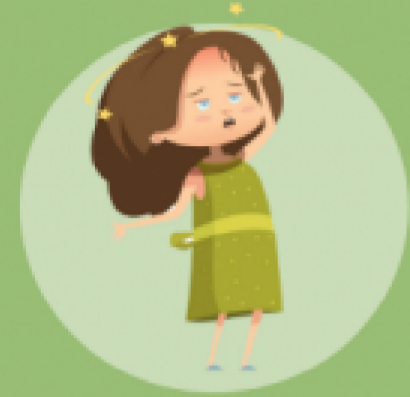




Отличия гриппа от ОРВИ



Самочувствие



ГРИПП

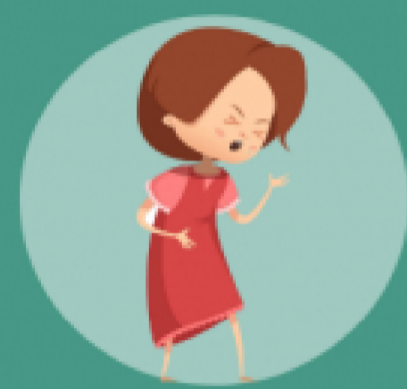
Ухудшается внезапно

ОРВИ

Ухудшается быстро



Симптомы интоксикации

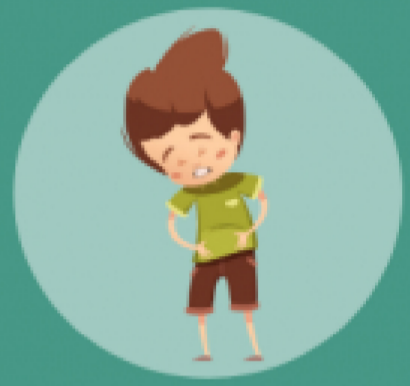


ГРИПП

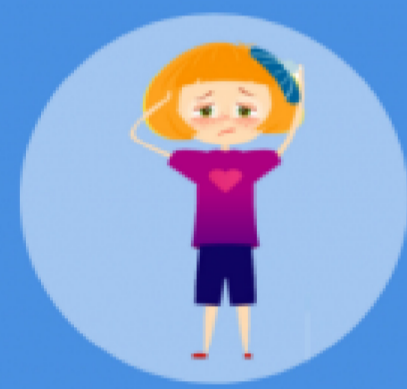
Ярко выражены (головная боль, озноб, боль при движении глаз, светобоязнь, ощущение "ломоты" в суставах и мышцах).

ОРВИ

Выражены умеренно, проявляются повышенной утомляемостью.



Головная боль



ГРИПП

Интенсивная, без применения болеутоляющих не проходит.

ОРВИ

Умеренная головная боль.



Чихание

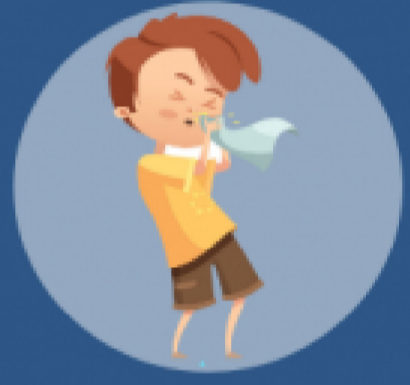


ГРИПП

Отсутствует.

ОРВИ

Присутствует. Особенно выражено в первые дни заболевания.



Налет на языке и миндалинах

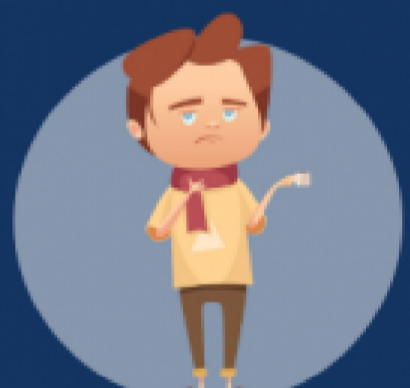


ГРИПП

Отсутствует.

ОРВИ

Может присутствовать белый или желтоватый налет.



Покраснение глаз



ГРИПП

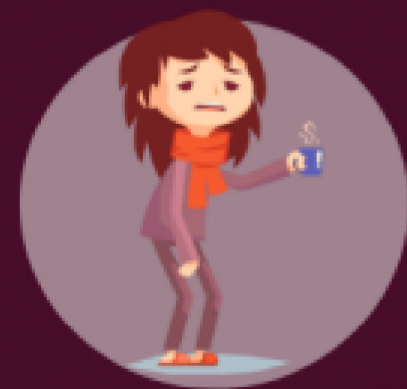
Возникает с первых часов заболевания.

ОРВИ

Может возникнуть только в следствие присоединения бактериальной инфекции спустя несколько суток.



Бессонница



ГРИПП

Может проявляться на протяжении всей болезни.

ОРВИ

Возможна в первые сутки.



Осложнения



ГРИПП

Возникают часто.

ОРВИ

Возникают только у ослабленных лиц.

